

BEGLEITUNG / GESPRÄCHSANGEBOT

An verschiedenen Orten im Bistum Dresden-Meißen stehen Ihnen Seelsorgerinnen und Seelsorger zum Gespräch rund um Identität und Erfahrungen im Raum der Kirche zur Verfügung. Auch für Interessierte im sozialen Umfeld queerer Menschen. Nehmen Sie gerne Kontakt auf.

Region Leipzig

- Gemeindereferentin Monika Lesch
0176 2432 3634
monika.lesch@pfarrei-bddmei.de
- Jugendreferent Stefan Plattner
0173 4675 156
stefan.plattner@bddmei.de

Region Dresden

- Gemeindereferentin Carola Gans
0177 2479 342
carola.gans@pfarrei-bddmei.de
- Pfarrer Christoph Behrens
0170 4467 703
christoph.behrens@web.de

Region Plauen/Gera

- Gemeindereferentin Barbara Ludewig
0162 7244 577
barbara.ludewig@pfarrei-bddmei.de
- Gemeindereferent Lutz Kinmayer
0173 7573 483
lutz.kinmayer@pfarrei-bddmei.de

Region Chemnitz

- Pater Albert Krottenthaler SDB
01733 8224 06
albert.krottenthaler@pfarrei-bddmei.de
- Gemeindereferentin Manuela Gundermann
03733 4265 84
manuela.gundermann@pfarrei-bddmei.de

Region Bautzen

- Lehrerin Maria Clausen und Lehrer Christian Clausen
0152 5929 5610
MaCh.Clausen@web.de
Rěčimój serbsce.

Ansprechperson für queere staatliche Religions- lehrkräfte und queere kirchliche Mitarbeiter*innen

- Pater Herbert Rieger SJ
0175 8966 108
herbert.rieger@jesuits.net

HERAUSGEBER

Bischöfliches Ordinariat Dresden
Hauptabteilung Pastoral und Verkündigung
Käthe-Kollwitz-Ufer 84, 01309 Dresden
www.bistum-dresden-meissen.de

Fachbereich Partnerschaft, Familie, Lebensformen
Claudia Leide, 0351 31563 311
claudia.leide@bddmei.de

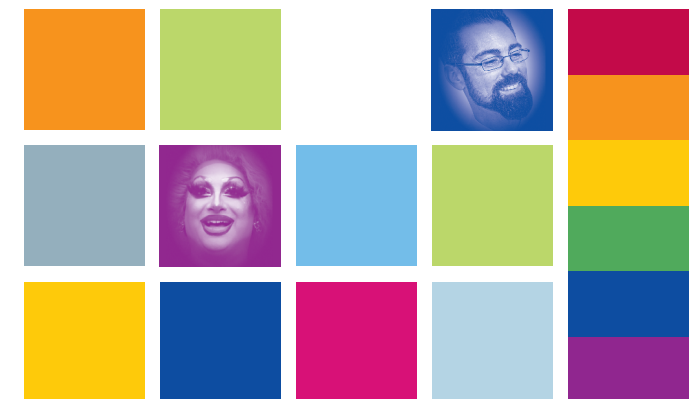
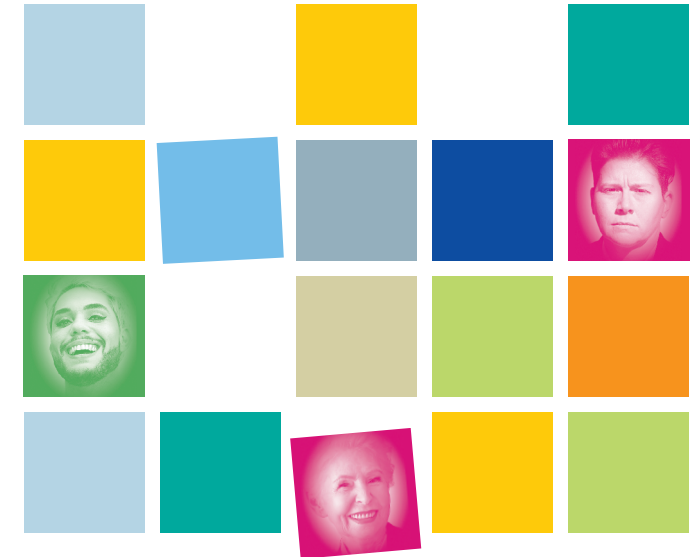
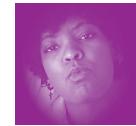
Stand: September 2023

Dank an Erzdiözese Freiburg
und Bistum Magdeburg



Gestaltung: Dieter Weißenberger, SYN visual design, Freiburg | Fotos: jakayla-tone_Unsplash, shane-062_Unsplash, Vanessa Nunes_JStock, Kateryna_Mostova_JStock, Eduardo1961_JStock, bret-kavanaugh_Unsplash

DEN MENSCHEN SEHEN SELSORGE MIT QUEEREN MENSCHEN IM BISTUM DRESDEN-MEISSEN



IMPULSE

Der christliche Glaube ermutigt dazu, alle Menschen so anzunehmen, wie sie sind: Jede und jeder Einzelne ist wertvoll. Vielfalt ist ein Teil von Gottes Schöpfung und soll auch in unserer bunten Kirche sichtbar werden. Alle können zugehörig sein und sind herzlich willkommen.

„Es ist mir ein Anliegen, dass wir in unseren Gemeinden wie in der ganzen Kirche für queere Menschen Akzeptanz und Toleranz weiterentwickeln und stärken. Die persönlichen Begegnungen, Glaubens- und Bibelgespräche mit queeren Menschen bewegen mich nachhaltig. Es ist mir wichtig, dass sie einen Platz in unserer gemeinsamen Kirche finden und ich will, dass wir ihre Glaubens- und Lebenswege, wenn gewünscht, zukünftig intensiver begleiten.“
Bischof Heinrich Timmerevers

„Wer bin ich, ihn zu beurteilen?“
„Niemand sollte wegen seiner sexuellen Veranlagung ausgeschlossen oder unglücklich werden.“
Papst Franziskus

„Jedes Paar in seiner verantwortlich gelebten Liebe ist ein Segen für uns als Kirche.“
ZDK: Zentralkomitee der deutschen Katholiken (Gremium aus Verbänden, Diözesanräten u. a.)



SIE HABEN FRAGEN ODER WÜNSCHEN EIN GESPRÄCH?

In diesem Flyer finden Sie Informationen zum Thema „Sexuelle Identität“, Kontakt zu Beratungsstellen, zu Seelsorgerinnen und Seelsorgern in unserem Bistum und zur Gruppe „Queer und Christlich in Dresden“ (QCD).

BERATUNG

- **Gesamtes Bistum**
Ehe-, Familien- und Lebensberatung der katholischen Kirche für Menschen in Sachsen und Ostthüringen
www.efl-bistum-dresden-meissen.de
- **Telefonseelsorge**
0800 1110 111 & 0800 1110 222
Die Telefonseelsorge ist ein Gesprächs- und Beratungsangebot bei Tag und Nacht, anonym, vertraulich und kostenfrei.

BEGEGNUNG

- **„Queer und Christlich in Dresden“ (QCD)**
Regionalgruppe HuK (ökumenische Arbeitsgruppe Homosexualität und Kirche)
Kontakt: dresden@huk.org
www.queer-und-christlich.de

BISTUMSHOMEPAGE

zu queeren Themen, Infos, Gottesdiensten u.a.:
www.bistum-dresden-meissen.de/queer



VERSTEHEN

Heterosexuell
Sexuelle Orientierung, mit der sich ein Mensch zu gegengeschlechtlichen Menschen hingezogen fühlt.

Homosexuell (schwul/lesbisch)
Sexuelle Orientierung, mit der sich ein Mensch zu gleichgeschlechtlichen Menschen hingezogen fühlt.

Bisexuell
Sexuelle Orientierung, mit der sich ein Mensch zu mehreren Geschlechtern hingezogen fühlt.

Inter/Intergeschlechtlich
Menschen, die genetisch oder aufgrund ihrer äußeren Geschlechtsmerkmale nicht eindeutig dem weiblichen oder dem männlichen Geschlecht zuzuordnen sind.

Trans/Transgender
Menschen, die sich mit ihrem biologischen Geschlecht nicht identifizieren oder unzureichend beschrieben fühlen.

LSBTQI*/Queer
Sammelbezeichnung für lesbische, schwule, bi-/trans-/intersexuelle Menschen und Menschen, die sich keiner dieser Kategorien zuordnen können.
(ist der Platzhalter für weitere Geschlechtsidentitäten)*

Diese Definitionen bilden den gegenwärtigen Stand der Diskussion ab.

